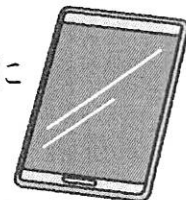


— 1人1台端末の時代となりました —

ご家庭で気をつけていただきたいこと①

□ 端末を使うときの健康面の注意点について

端末を使うときの健康面でのポイントを、本人の習慣として身につけられるよう、学校でも指導しますが、特に低年齢のお子さまの場合などは、保護者の方にも気にかけていただけると効果的です。



注意点！



① 目を、画面から30cm以上、離して使う

☞ そのためには、良い姿勢を保つことが重要です。お子さまの成長に応じて、机と椅子の高さを正しく合わせることも必要です。

② 30分に1回は、20秒以上画面から目を離して、遠くを見る

③ 部屋の明るさに合わせて、画面の明るさを調整する

☞ 一般には、夜に自宅で使用する際には、昼間に学校の教室で使用する際よりも、明るさ（輝度）を下げます。

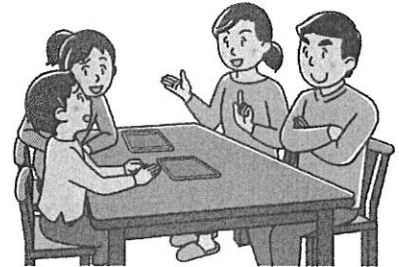
☞ 画面の反射や画面への映り込みを防止するために、画面の角度も調整します。

※ ①や②は、紙の本や資料を読む場合でも重要です。

ご家庭で気をつけていただきたいこと②

□ 端末の利用時間等のルールについて

ご家庭で過ごす時間全体の中で、ご家庭で用意したデジタル機器も含めて、端末を、いつどのよう
に使うか、お子様と話し合うことが大切です。



< 最低限、守っていただきたいこと >

- ・ 少なくとも、寝る1時間前からは、デジタル機器の利用を控えるようにします。

☞ 睡眠前に強い光を浴びると、入眠作用があるホルモン「メラトニン」の分泌が阻害され寝つきが悪くなります。

- ・ 学校で配られた端末は、学習に関係ない目的では使いません。

健康面に気をつけて使う場合でも、デジタル機器を使う時間があまりに長くなると、人と人とのリアルな関わり合いや、自分の感覚や行為を通して理解する学習、地域社会での体験活動などの時間も、少なくなってしまう。

成長期のお子様のバランスの良い発達の観点からも、（使い方にもよるため、一概に何時間までならOKということはいえませんが）、お子様がさまざまな経験や活動ができるよう、ご家庭でもデジタル機器全般の使い方について、この機会にお考えください。

□ 端末の安全な利用について

お子様のインターネット使用時や、スマートフォンを持たせる際には、インターネット上の犯罪等の被害者や加害者にならないようにするなど、適切な指導が必要です。

☞ フィルタリングは、お子様にとって不適切な情報へのアクセスを遮断したり、インターネットでのトラブルを防いだりするのに役立ちます。

ご家庭で用意するデジタル機器に、携帯電話会社などが提供するフィルタリングサービスを活用することについてもご検討ください。

※ 端末の利用時間等のルール及び安全な利用については、保護者向けリーフレット「保護者が知っておきたい4つのポイント」もご参照ください。

