

子育てが不安…
誰かに聞いて
ほしい

親子の関係で
悩んでる…

相談できる
人がいない



で相談 しませんか

気軽に
ご相談
下さい

秘密は
守ります

※虐待通告は、下記の電話をご利用ください

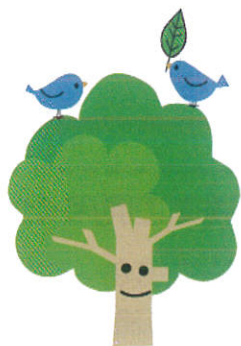
- 189 (24時間365日)
- 0596-21-5709 (月～金：午前9時～午後5時)

『電話や面談では相談しにくい』『友達や家族には言えない』など、子育てや親子関係に関する悩み事のLINE相談を行っています。相談料はかかりません。一人で悩まず気軽にご相談ください。(通信料は利用者負担です)

対 象：伊勢市内にお住まいの18歳未満の子どもを持つ保護者と子ども

相談時間：月～金曜日午前9時～午後5時まで（土日・祝日、年末年始除く）

LINE 相談は24時間受け付けていますが、返信は相談時間内になります。



◆問い合わせ先◆

伊勢市子育て応援課
こども家庭相談センター
TEL：0596-21-5709
e-mail：k-katei@city.ise.mie.jp

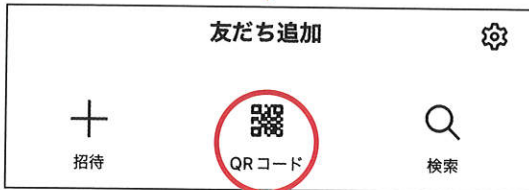
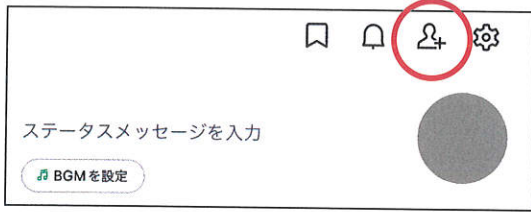
「伊勢市こども家庭相談センター」



二次元バーコードから
友だち登録してください

登録方法

〈QRコードを読み取る〉



①LINE アプリ画面の左下の「ホーム」ボタンをタップする。

②ホーム画面の右上「友だち追加」ボタンをタップする。

③「友だち追加」画面の上部に並んでいる中から「QRコード」ボタンをタップする。

④QRコードを読み取って、「追加」をタップする。

【注意】

LINE 相談は 24 時間受け付けていますが、返信は相談時間内になります。お急ぎの場合は下記の電話相談をご利用ください。

お願い・注意事項

- 名前は名乗らず相談できます。秘密は守りますので、安心して相談して下さい。
- 10 分以上応答が途絶えた場合、相談を終了させていただく事があります。
- 相談者の希望や同意がない限り、相談内容や相談者の情報を誰かに伝えたり、外部に公開することはありません。
ただし、身体や命に危険があると判断したときは関係機関と連携して、安全を確保する場合があります。
- 他の相談に対応中の場合や、相談が集中した場合、直ぐに相談には応じられない場合がありますので、あらかじめご了承ください。
- トーク画面は、伊勢市子育て応援課の許可なく、転送・転載はご遠慮下さい。
- 相談内容について不適切と思われるものについては回答をいたしません。

急ぎの相談を希望する場合や、LINE 相談の時間外は下記の電話相談をご利用ください。

伊勢市こども家庭相談センター

0596-21-5709 (月～金曜午前 9 時～午後 5 時)

南勢志摩児童相談所

0596-27-5143 (月～金曜午前 9 時～午後 5 時)

児童家庭支援センターわかぎ

0596-63-6205 (24 時間 365 日)

虐待と思ったら虐待対応ダイヤル(全国共通) ^{イチハヤク} 189 (24 時間 365 日)