

めいりん

令和4年7月15日

明倫小学校 学校だより 第13号
夏休み直前号 校長 武久 隆弘
笑顔あふれる、学校生活！！



命を守る

横断歩道は歩行者優先

「まもってくれてありがとう運動」 モデル校となりました！！

～ 7月13日に、指定式と1年生の交通安全教室がありました ～

7月11日から20日まで、「夏の交通安全県民運動」が展開されています。

そんな中13日に、明倫小学校は、「まもってくれてありがとう運動」のモデル校に指定され、その指定式が行われました。

この運動の目的は、児童が横断歩道を横断する際や横断後に停止してくれたクルマの運転手さんに対して「ありがとう」と言ったり、頭をさげたりするなどしてお礼の気持ちを表すことで、クルマの運転手さんにも「止まらなければ」という歩行者を保護する気持ちを起こさせ、交通安全意識を高めることと交通事故を1件でも減らしていくことを目的としています。



小学校児童から交通ルール・マナーを身に付けることにより、今後の中学・高校時の活動、更には、社会人となってクルマを運転するようになった時の交通ルール・マナーの実践にも繋げていきたいと考えに基づいています。指定期間は、1年間です。

指定式では、伊勢市役所交通政策課長さん、伊勢警察署交通課長さん、そして伊勢地区交通安全協会会長さんなどから、児童会の本部役員5名が、指定書や啓発物品を受け取ったり、交通安全宣言を読み上げたりするなどして、その様子を、全校にオンライン配信しました。

指定式後は、1年生が教室前オープンで、「横断歩道の渡り方」などについての交通安全教室を指導員の方から受けました。

これから夏休み・お盆に向け、伊勢志摩エリアへの観光客数が増加するかと思います。一人ひとりが、交通ルールを守り、自分の命を守るようにしていきましょう。

また、保護者の皆様・地域の皆様、児童の登下校時を中心に、車のスピードは控えめに、また、横断歩道では歩行者優先でお願いいたします。

また、保護者の皆様・地域の皆様、児童の登下校時を中心に、車のスピードは控えめに、また、横断歩道では歩行者優先でお願いいたします。

[ZTV・いせトピ放送予定]
7/20(水)18:00～/22(金)16:00



命を守る 油断大敵、感染拡大防止に取り組みましょう！！

～引き続き、三密防止のスタンスで～

ここ数日の間に、三重県内においても感染者数が大きく増加しています。学校でも、感染拡大防止のために、三密にならない取り組みは継続中です。熱中症対策上、各教室ではエアコンにより冷房をした上で、扇風機や送風機により空気が対流するようにしていますが、これまで以上に、窓を開けて喚起も励行していきます。

明日から3連休となりますが、ご家庭でも、様々な感染拡大防止のための工夫をしていただきたいと思います。人込みを避けるなど、家族会議等で更なる防止方法の工夫について話し合ってみてください。「なぜ、このような対策をしているのか？」がわかれば、さらに意識して感染拡大防止につながる判断・行動に結びつくと思います。よろしくお願いいたします。



4年生が、 環境出前講座を受講しました！！

7月8日、4年生が三重県の環境学習情報センターの職員の方による、「環境出前講座」講座を受講しました。

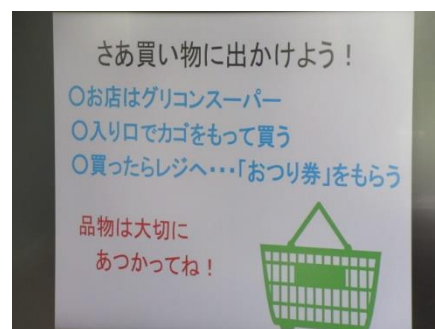
今回は、社会科で「ごみについて」学習している学年ということで、「買い物ゲーム」を通して、ごみの減量や資源の節約、プラスチックごみについて学び、日々の行動に結びつける観点で学習を進めました。当初は、買い物ごっこのノリで、模擬的なスーパーでカレーライスの食材を次から次へと購入しているみんなでしたが、購入後、環境の観点で、いかに無駄な買い物をしていたのかについて気づき、びっくりしているみんなでした。



「もったいない講座」ということから、水やお金、生産にかか

わる人のことも考え、日々の食事から「持続可能な社会づくり」のために、一人ひとりが、何ができるのか、どうしていけばよいのかについて、今後も考えていきましょう。

4年生はお天気がよければ、夏休み直前に「清掃工場」見学にも出かける予定です。多くのことを学べるといいですね。



学校ホームページ「学習用リンク」もご覧ください！！

学校ホームページの「学習用リンク」にて、**三重県教育委員会「みえの学力向上県民運動」**や、**『NHK for School ばんぐみ 一覧表』**などを紹介しています。これから夏休みに向けて、どしどし活用してみてください。担任の先生以外に、校長先生に学習相談に来てもいいですよ。

夏休み中の学校閉校日について

明倫小学校では、7月22日（金）～8月31日（水）までの夏休み期間中、職員の働き方改革の一環として、平日ではありますが、**8月12日（金）～16日（火）の平日を、学校閉校日（原則学校に職員が不在）とさせていただきます。**（その他の土日・祝日や夜間も、これまで通り不在です。）つきましては、学校閉校中などに、万が一緊急を要する事態が発生した場合の連絡方法につきましては、後日、ご案内させていただきますので、よろしくお願いいたします。