

伊勢市教育研究所

<http://www.ise-mie.ed.jp/~kenkyusyo/cgi-bin/wiki/wiki.cgi>

E-mail: kyo-kenkyu@city.ise.mie.jp

たより



平成 23 年 5 月 2 日 発行
伊勢市教育研究所
伊勢市小俣町元町 540 番地

ごあいさつ

教育研究所長 藤原 厚

「千年に一度」と言われる甚大な災害をもたらした東日本大震災から一か月余りが過ぎ、関係者の努力によって被災地でも新学期がスタートしたとの記事を目にするようになりました。被災地の子どもたちの笑顔や元気な笑い声が、復興に向け取り組む方々のエネルギーになってくれることと期待しています。

さて、今年度の当研究所運営については、カリキュラムセンター機能・教育用ネットワーク機能・教育支援センター機能・教育相談機能の 4 つの機能を活用し、教育活動支援等の充実に向け実践的な事業を展開していきたいと考えています。

平成 23 年度は、小学校で新教育課程が全面実施され、教科書の内容も新しくなりました。指導内容と授業時数の増加に伴って、教科書がこれまでよりも厚くなり、増えた内容を時間内にどう効率的に指導するのか、教科書に登場した新教材・新内容の指導方法についての研修も必要になってきます。また、中学校では、平成 24 年度の全面実施に向け、各教科の授業時数の増減に伴う教職員配置や教育課程の編制を工夫することが求められます。

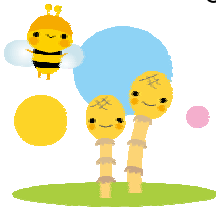
そのようなことから、当研究所では小学校の「外国語活動」について、課題研究プロジェクトの研究テーマの 1 つに位置づけ研修会等を企画するとともに、ALT と連携した研修講座を計画しております。夏期研修講座では、授業力の向上や児童生徒理解につながる現場の先生方のニーズに沿った魅力ある講座開催に努めてまいります。

また、昨年度途中から始まった「子どもリレーションシップ総合推進事業」では、「子どもたちのよりよい人間関係をつくるために、子どもの日常生活の実態を把握し、いじめを防止する」ことをめざしています。現実の人間関係を客観的に把握し、子どもたちがよりよい人間関係を結んでいくため、hyper-QU(ハイパーQU)を実施し、その把握をもとに具体的な方策を立て、より望ましい集団形成に取り組むものであり、結果として「いじめ」を生み出さない土壌を築き上げるものです。今年度から、研究指定校を 24 校に拡大し、研究を推進するための非常勤講師の配置やハイパーQU の有効利用のための研修会開催や指導主事等の派遣を行います。



不登校児童生徒の学校復帰・自立支援に向けた教育支援センター(NEST)の活動も始まりました。担当者が小中学校全 36 校を訪問し、不登校児童生徒の状況を把握させていただき、今後は該当校と情報を共有しながら効果的な支援を行っていきたく考えています。

伊勢市教育支援センター「NEST」から



4月18日に開級し、5人ほどの子どもたちが通ってきています。教室では、「読書」や「学習」をしたり、楽しくおしゃべりをしたりして過ごしています。また、みんなで協力してジグソーパズルに取り組んだり、軽スポーツやトランプをしたりして、少しずつ人とのかかわりをもち始めています。

週2回は沼木にある移動教室（NEST 沼木）で活動します。畑での野菜づくり、野山の散策など自然に親しむ活動や軽スポーツをして過ごします。畑で採れた野菜を使って、調理実習をすることもあります。

年に7回程度、体験学習も計画しています。教室の外へ出かけ、自然に親しむ活動を行ったり、制作活動に取り組んだりして、通級生同士のふれあいを深めたり、自己充実感を味わったりできるような活動をしていきたいと思っています。

昨年度の通級生は19人でした。現在「NEST」に通級している子どもたちも、卒業していった子どもたちも、それぞれが自分の目標を持って4月をスタートしました。

「NEST」という名前は、鳥の巣という意味から『鳥たちの巣のように、安心して落ち着くことができる温かい場所から、やがて巣立っていくことができるように』という願いを込めてつけられています。今年度も、子どもたちがこの「NEST」でゆっくりと心を休め、人との関わりを楽しみながら学校復帰へのエネルギーをたくわえられるように、支援していきたいと思ひます。

平成23年度 教育研究所 職員紹介

・所長	藤原 厚	・コンサルタント（臨床心理士）	原田 華
・情報教育係長兼指導主事	河村 広之	・ "	前川知奈美
・教育研究研修係長兼指導主事	服部 朱美	・ "	中瀬由紀子
・教育研究研修係	武村絵理子	・教育支援センター指導員	榊原 康
・ "	南平 陽子	・ "	中村 美紀
・コンサルタント	西山 好一	・研 修 員	北岡美代子
・ "	豊島 久雄	・ "	東端 志野
・ "	間宮 正文	・非常勤講師	山邊 綾
・ "	浦野 雄二	・ "	中村 優基

教育研究所転出者 4月1日付で転出されました。

・所長	早川 和夫（城田中学校へ）
・教育相談員	世古 和弘（朝熊市民館へ） 大西 秀子（子ども家庭相談センターへ）
・スクールアドバイザー	南 衛（退職） 堀井 一代（退職）
・情報教育係長兼指導主事	石井 清文（修道小学校へ）
・研修員	角前 暁子（倉田山中学校へ）
・教育研究研修係	野村 邦子（戸籍住民課へ）

